

SILOS PARA RAÇÃO

ARMAZENAGEM PRÁTICA E SEGURA

Silos fabricados totalmente em chapas galvanizadas com ondas de 4", projetadas para oferecer o melhor escoamento da ração, garantindo segurança e qualidade ao produto armazenado.



*Plataforma no teto do silo (opcional).

www.casp.com.br



ESPECIFICAÇÕES TÉCNICAS

- Escada externa com guarda-corpo até o teto em todos os modelos e degrau antiderrapante;
- Pernas com perfis estruturais em aço galvanizado garantem segurança e estabilidade do silo;
- Pingadeira evita que a água da chuva escorra para o cone e comprometa a moega;
- Saída para a extração lateral metálica para o ensaque ou descarga manual em carrinhos, na eventual falta de energia;
- Parafusos e porcas de alta resistência bicromatizados, massa especial e arruelas de EPDM evitam infiltrações;
- Sistema rígido de abertura assegura o manejo correto no carregamento e funciona como trava de segurança da tampa contra ventos;
- Teto de 40° com o mesmo ângulo de inclinação natural de repouso da ração maximiza a capacidade útil;
- Respiro no teto reduz a umidade interna no teto, preservando a qualidade da ração (opcional);
- Porta no cone inferior possibilita a limpeza interna do silo (opcional);
- Vibrador excêntrico facilita o escoamento de ração de difícil fluidez. Funciona interligado ao Siloflex (opcional);
- Plataforma no teto do silo (opcional).



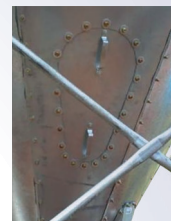
Escada com guarda-corpo



Saída para extração lateral



Pingadeira



Porta de Limpeza



Respiro no teto



Vibrador excêntrico

SILO	MODELO	CÓDIGO	DIÂMETRO (m)	Nº DE ANÉIS	Nº DE PERNAS	CAPACIDADE		ALTURA (m)
						VOLUME (M³)	T*	
20	20-01-60	31.540.301	1,97	1	4	5,25	3,35	3,81
	20-02-60	31.540.302		2		8,05	5,14	4,73
	20-03-60	31.540.303		3		10,85	6,93	5,64
	20-04-60	31.540.304		4		13,65	8,72	6,56
24	24-01-60	31.510.301	2,44	1	4	8,90	5,70	4,50
	24-1,5-60	31.510.324		1,5		10,81	6,92	4,91
	24-02-60	31.510.302		2		13,20	8,45	5,42
	24-2,5-60	31.510.325		2,5		15,23	9,75	5,83
	24-03-60	31.510.303		3		17,50	11,20	6,34
	24-3,5-60	31.510.335		3,5		19,53	12,50	6,75
	24-04-60	31.510.304		4		21,80	13,95	7,25
	24-4,5-60	31.510.345		4,5		23,70	15,17	7,66
30	30-01-60	31.550.301	2,96	1	6	14,72	9,41	5,01
	30-1,5-60	31.550.324		1,5		17,52	11,20	5,42
	30-02-60	31.550.302		2		21,02	13,44	5,93
	30-2,5-60	31.550.326		2,5		23,82	15,23	6,34
	30-03-60	31.550.303		3		27,32	17,47	6,85
	30-3,5-60	31.550.335		3,5		30,12	19,26	7,26
	30-04-60	31.550.304		4		33,62	21,50	7,77
	30-4,5-60	31.550.345		4,5		36,42	23,29	8,17
36	36-02-60	31.530.402	3,66	2	8	33,19	21,24	6,65
	36-03-60	31.530.403		3		42,88	27,45	7,57
	36-3,5-60	31.530.435		3,5		47,10	30,20	7,98
	36-04-60	31.530.304		4		52,58	33,65	8,49

*Capacidade para produtos com densidade de 0,64 t/m³

Matriz - Amparo
Rua Sebastião Gonçalves Cruz, 477
Amparo/SP | CEP 13904-904
Fone: +55 (19) 3808-8800

Central de Atendimento:
0800.771.0083

www.casp.com.br

